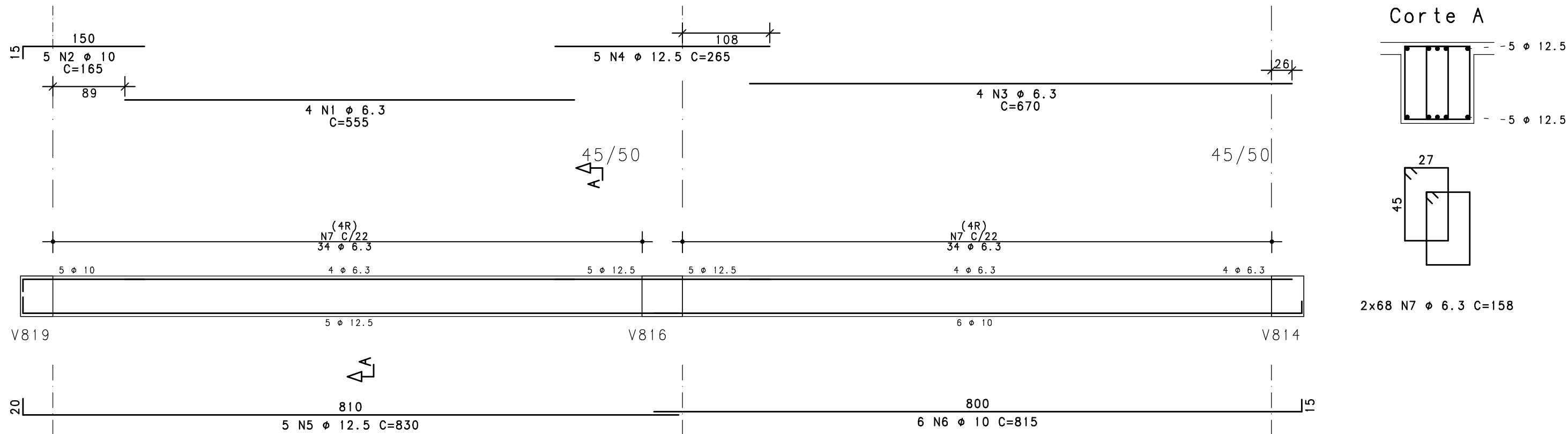
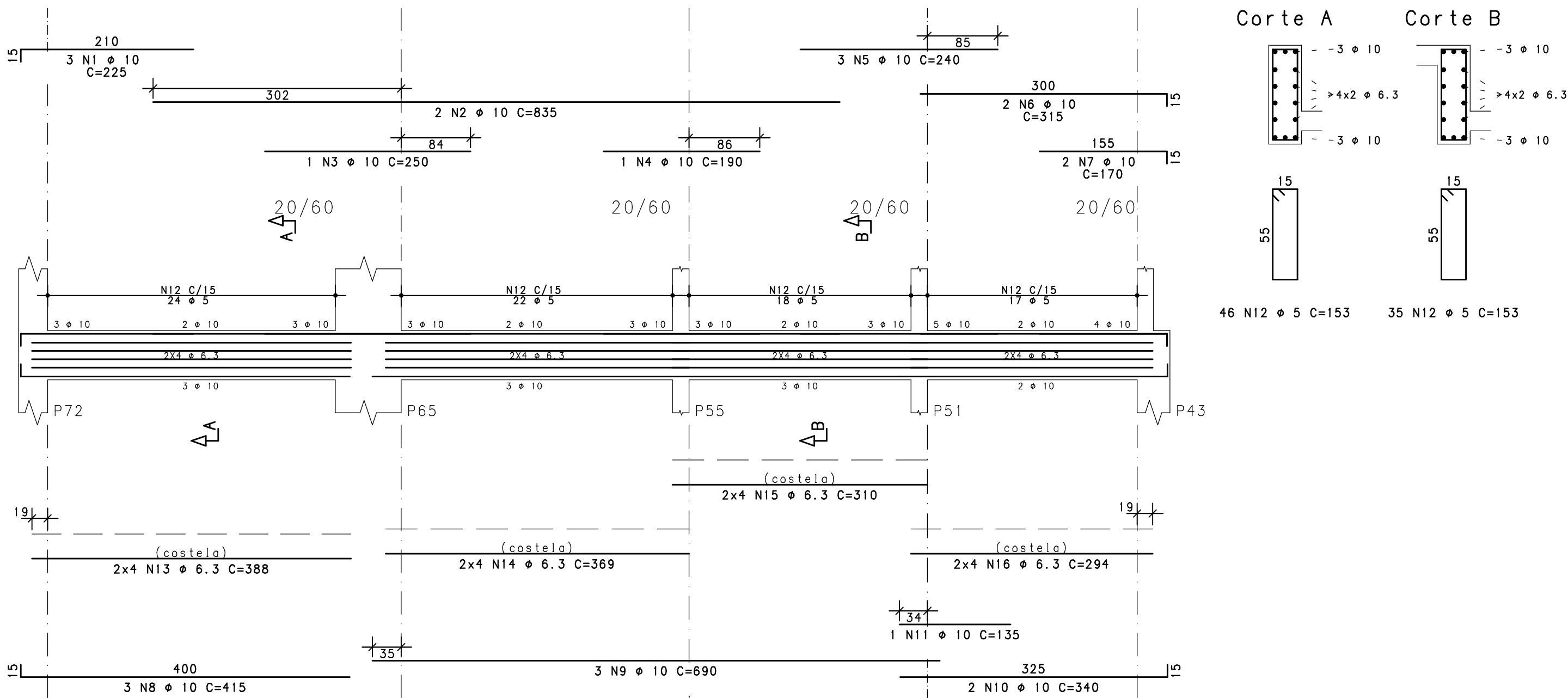


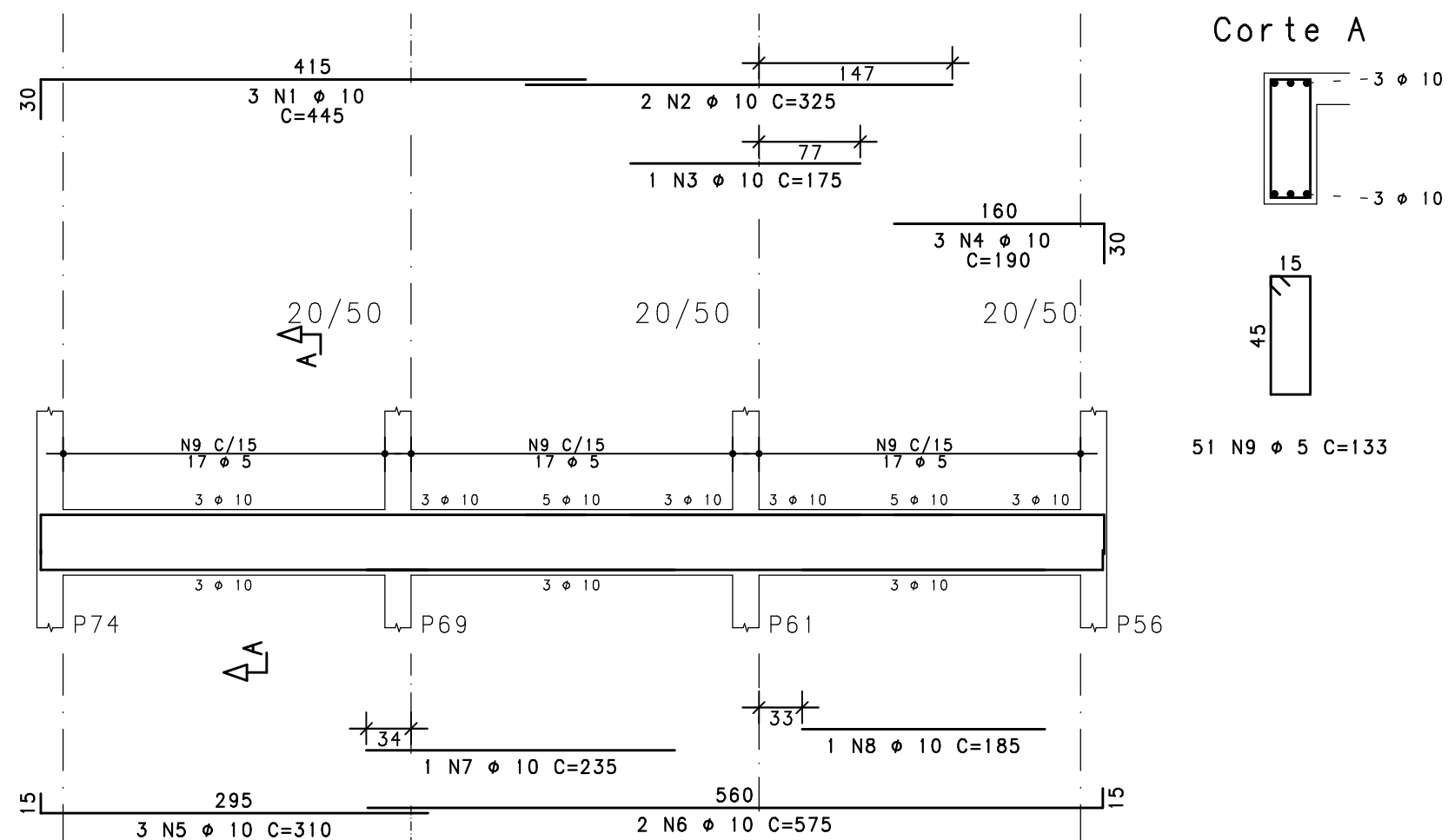
## V 852



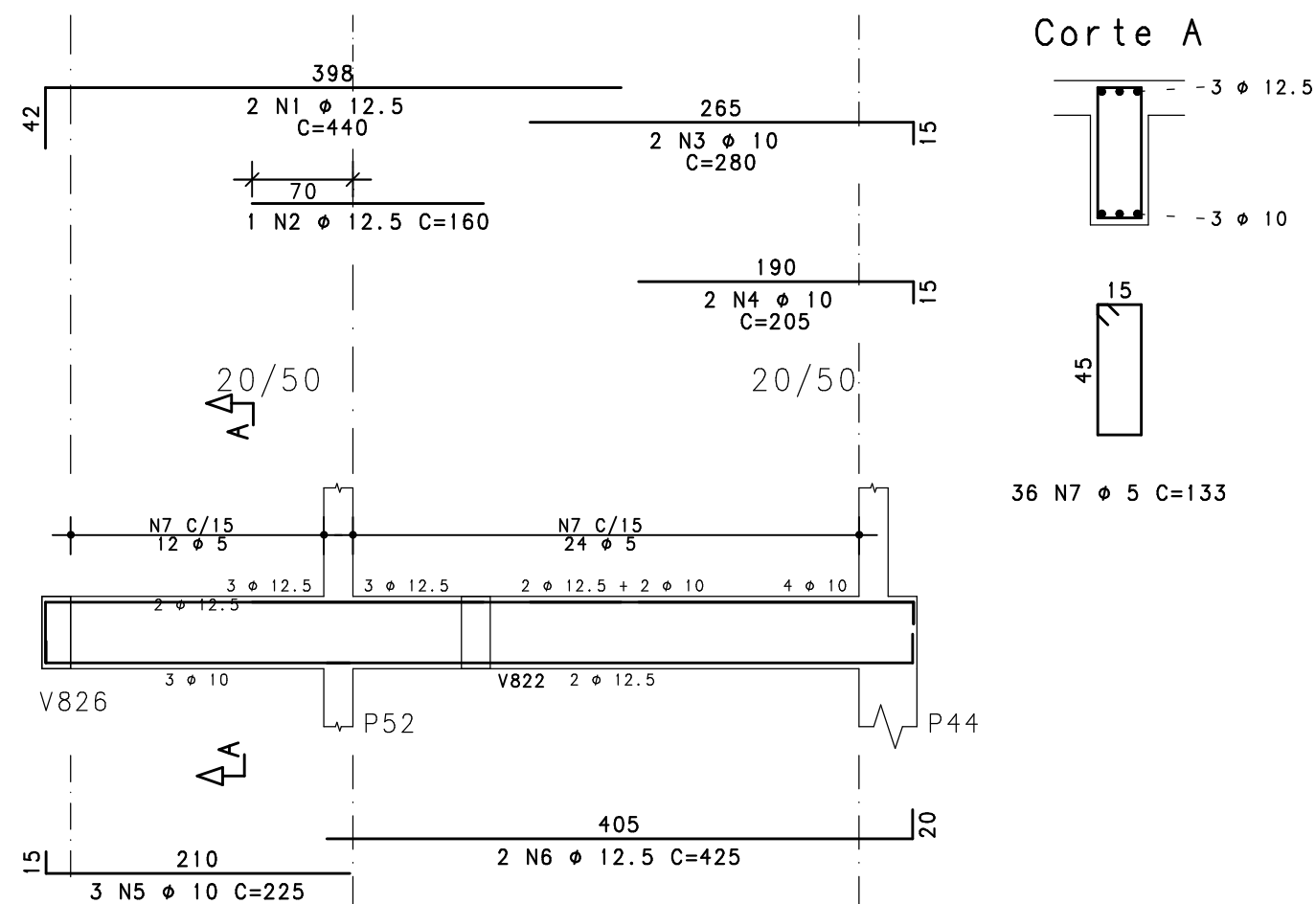
V853



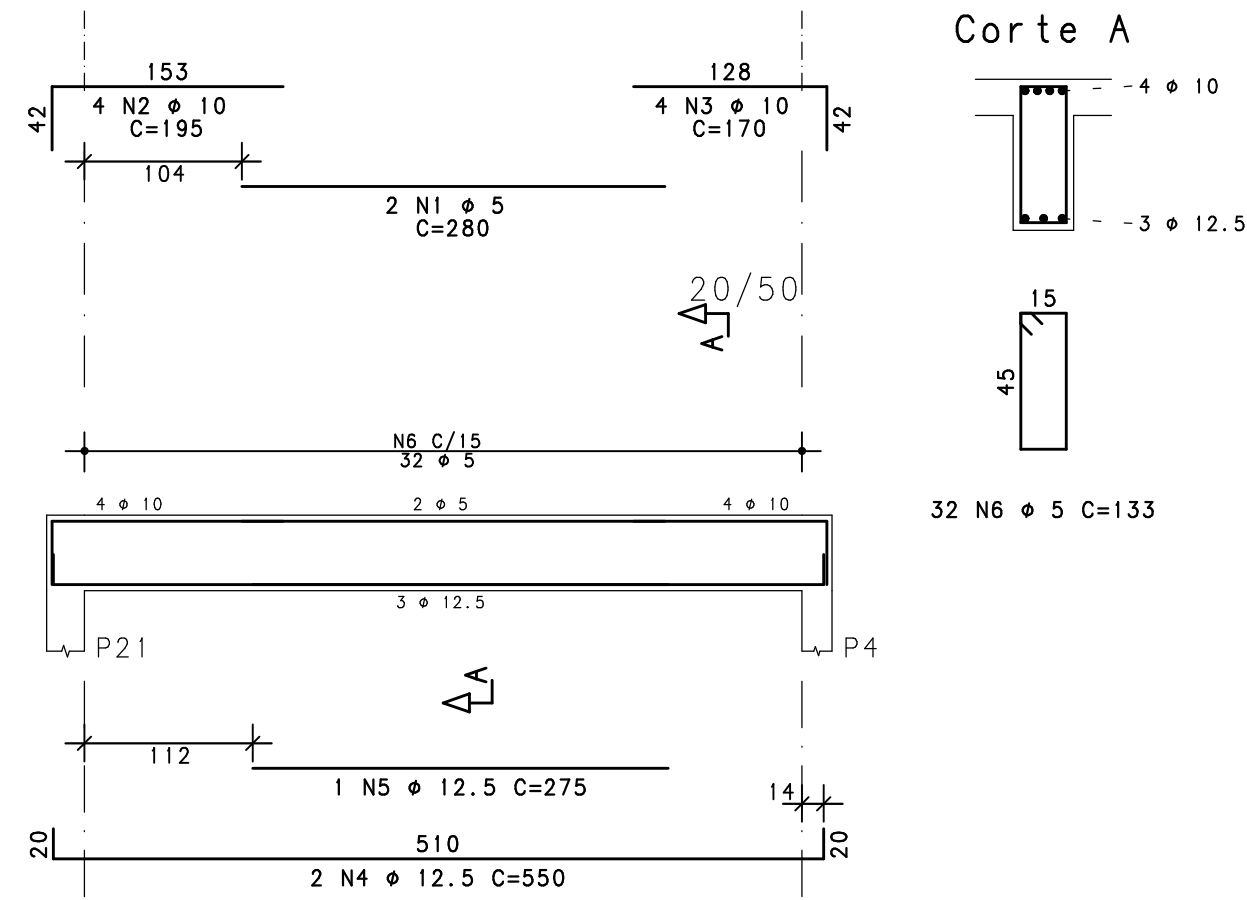
## V856



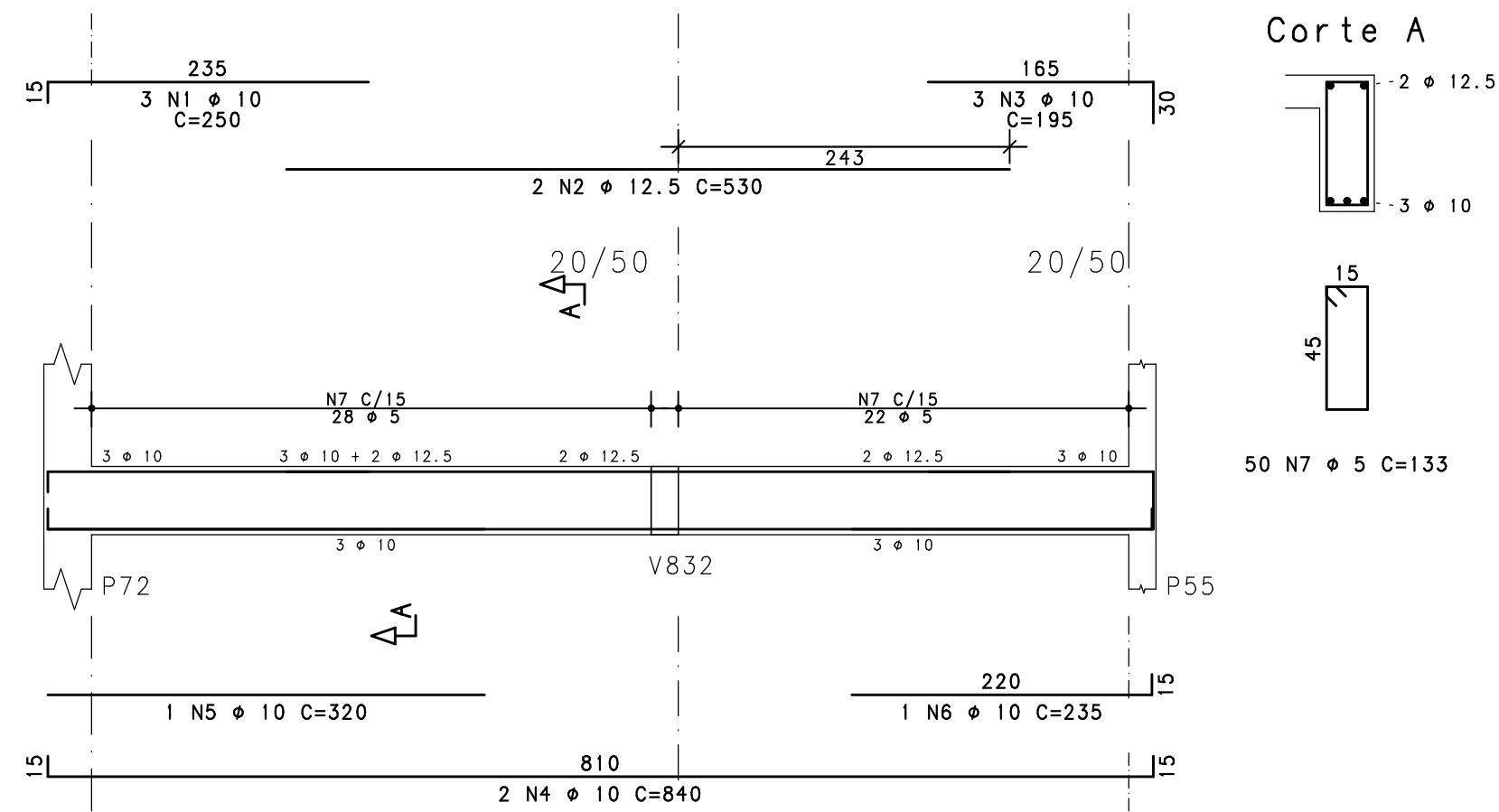
## V857



## V854



V855



ACO	POS	BIT	QUANT	COMPIMENTO		
				UNIT	TOTAL	
		mm		cm	cm	
V852	50A	1	6, 3	4	555	2220
	50A	2	10	5	165	825
	50A	3	6, 3	4	670	2680
	50A	4	12, 5	5	265	1325
	50A	5	12, 5	5	830	4150
	50A	6	10	6	815	4890
50A	7	6, 3	136	158	2148	
V853	50A	1	10	3	225	675
	50A	2	10	2	835	1670
	50A	3	10	1	250	250
	50A	4	10	1	190	190
	50A	5	10	3	240	720
	50A	6	10	2	315	630
	50A	7	10	2	170	340
	50A	8	10	3	245	735
	50A	9	10	3	690	2070
	50A	10	10	2	340	680
	50A	11	10	1	135	135
	50A	12	5	8	153	1239,3
	50A	13	6, 3	8	388	3104
	50A	14	6, 3	8	369	2952
	50A	15	6, 3	8	310	2480
	50A	16	6, 3	8	294	2352
V854	60A	1	5	2	280	560
	60A	2	10	4	195	780
	60A	3	10	4	170	680
	60A	4	12, 5	2	550	1100
	60A	5	12, 5	1	275	275
	60A	6	5	32	133	4256
V855	50A	1	10	3	250	750
	50A	2	12, 5	2	530	1060
	50A	3	10	3	195	585
	50A	4	10	2	840	1680
	50A	5	10	1	320	320
	60A	6	5	1	235	235
	60A	7	5	50	133	6650
V856	50A	1	10	3	445	1335
	50A	2	10	2	325	650
	50A	3	10	1	175	175
	50A	4	10	3	190	570
	50A	5	10	3	310	930
	50A	6	10	2	575	1150
	70A	7	10	1	235	235
	80A	8	10	1	185	185
80A	9	5	51	133	6783	
V857	50A	1	12, 5	2	440	880
	50A	2	12, 5	1	160	160
	50A	3	10	2	280	560
	50A	4	10	2	205	410
	50A	5	10	3	675	2025
	60A	6	12, 5	2	425	850
	60A	7	5	36	133	4788

RESUMO DE AÇO			
AÇO	BIT mm	COMPR m	PESO kgf
60A	5	354	55
50A	6.3	373	91
50A	10	262	162
50A	12.5	98	94
Peso Total		60A =	55 kgf
Peso Total		50A =	348 kgf


EXE	00	PROJETO EXECUTIVO - LICITAÇÃO OBRA	EFICÁCIA	31/07/20
REVCOMP	02	REVISÃO PROJETO EXECUTIVO - REF EXE 2	EFICÁCIA	24/07/20
REVCOMP	01	REVISÃO PROJETO EXECUTIVO - REF EXE	EFICÁCIA	03/07/20
REVCOMP	00	EMISSION INICIAL EXECUTIVO	EFICÁCIA	25/04/20
ANT	01	REVISÃO ANTEPROJETO	EFICÁCIA	20/02/20
ANT	00	EMISSION INICIAL ANTEPROJETO	EFICÁCIA	21/11/19
TIPO	REV	DESCRIÇÃO	DESENHO	DATA

REVISÕES
----------

MINISTÉRIO PÚBLICO DO ESTADO DE MINAS GERAIS  
SEDE DAS PROMOTORIAS DE JUSTIÇA DE JUIZ DE FORA

ENDEREÇO:	ÁREA TERRENO:
RUA JOSÉ CALIL AHOUGI, LOTE F, BAIXADA DO PARAIBUNA	2.996,30m2
	ÁREA CONSTRUÍDA:
	7.266,36m2
PROPRIETÁRIO:	CNPJ:
	20.971.057/0001-45
PROCURADORIA GERAL DE JUSTIÇA DO ESTADO DE MINAS GERAIS	

PROJETO DE ESTRUTURA DE CONCRETO ARMADO

EMPRESA:		CNPJ:
<p>  </p> <p>             ENGENHEIRO FABRÍCIO SILVA LIMA              CREA: 80.082/D-MG              EFICÁCIA PROJETOS E CONSULTORIA LTDA           </p>		06.301.115/0001-00
RESPONSÁVEL TÉCNICO:		CREA:
NELSON URIAS PINTO GARIGLIO DA SILVA		82.624/D-MG
CONTEÚDO:		DATA:
ARMAÇÃO DE VIGAS - COBERTURA - 07/09		31/07/20
		ESCALA:
		INDICADA
		FOLHA:
		100/126

# NOTAS

1. DIMENSÕES EM CENTÍMETROS, ELEVACOES EM METROS
2. CONCRETO ESTRUTURAL:  
Fck>= 20 MPa (ESTACAS TIPO RAIZ) - ARGAMASSA;  
CONSUMO DE CIMENTO>=600,0kg/m3; RELACAO A/C ENTRE 0,5 E 0,6;  
AGREGADO - AREIA.  
Fck>= 30 MPa (DEMAIS ELEMENTOS ESTRUTURAIS): CONSUMO DE CIMENTO  
CONSUMO DE CIMENTO >=320,0kg/m3.
3. FATOR AGUA/CIMENTO MÁXIMO: 0,60
4. CLASSE DE AGRESSIVIDADE II - URBANA
5. MÓDULO DE ELASTICIDADE INICIAL A 28 DIAS IGUAL A 30670 MPa
6. REALIZAR OS PROCEDIMENTOS DE CURA, RETIRADA DE FORMAS E DO ESCORAMENTO CONFORME NBR 14931:2004 E MEMORIAL DESCRITIVO.  
PROCEDER COM A CURA UNIDA POR NO MÍNIMO 07 (SETE) DIAS OU UTILIZAR A CURA QUÍMICA DOS ELEMENTOS DE CONCRETO.
7. A EXECUÇÃO DA ESTRUTURA DEVERÁ CONTAR COM O ACOMPANHAMENTO DE UM TECNÓLOGISTA DE CONCRETO
8. O ENGENHEIRO RESPONSÁVEL PELA OBRA DEVERÁ OBEDECER AS RECOMENDAÇÕES DAS NORMAS TÉCNICAS APLICÁVEIS, DEDICANDO ESPECIAL ATENÇÃO ÀS SUCESINTAS ATIVIDADES:
  - 8.1. CONCRETO: PREPARO, CONTROLE, RECEBIMENTO, TRANSPORTE, LANÇAMENTO, ADENSAMENTO E CURA
  - 8.2. FÓRMA: CONFERÊNCIA DAS MEDIDAS E POSIÇÕES, LIMPEZA, ESTANQUEIDADE, SATURAÇÃO DAS FÓRMAS ABSORVENTES (RETIRAR EXCESSO DE ÁGUA), CUIDADO COM O USO DOS DESMOLDANTES E RETIRADA DAS FÓRMAS
  - 8.3. ARMACÃO: LIMPEZA, MONTAGEM, COBRIMENTO (USO DE ESPACADORES PLÁSTICOS ADEQUADOS), E GARANTIA DA POSIÇÃO DAS ARMADURAS ANTES E DURANTE A CONCRETAGEM
9. COBRIMENTO MÍNIMO DA ARMADURA:  
LAJES=2,0cm; VIGAS E PILARES=2,5cm; BLOCOS=5,0CM; ESTACAS=4,0cm.  
OBRA COM RÍGIDO CONTROLE DE QUALIDADE.
10. RECOMENDA-SE QUE OS MATERIAIS (AÇO E CONCRETO) UTILIZADOS NESTE PROJETO SEJAM SUBMETIDOS A ENSAIOS TECNOLÓGICOS
11. PREVER DRENAGEM E/OU IMPERMEABILIZAÇÃO PARA AS CORTINAS (CONTENCÕES).
12. CONFERIR MEDIDAS NO LOCAL.

CONFIGURACAO DAS PENAS - FORMATO A1 (641 x 964mm)						
RED	YELLOW	GREEN	CYAN	BLUE	MAGENTA	WHITE
0.25	0.50	0.13	0.30	0.40	1.0	0.80
						0.18